

# ROLETA TRADYCYJNA



**Miejsce montażu**

ściana, sufit (np. nad lub we wnęce okiennej) wiotryna, skrzydło okienne (za pomocą dodatkowego zaczepu, nie dotyczy wersji dzień-noc)

**Sposób montażu**

przykręcana lub zawieszana

**wersja Dzień-Noc:** aluminiowa listwa montażowa przykręcana za pomocą klipsów montażowych

**Kolory**

**mechanizm ø25 StaNDaRD:** biały, brązowy

**mechanizm ø25 KOIOR:** biały, brązowy, beżowy, szary, różowy, zielony, niebieski, granatowy



zdjęcia kolorów umieszczono w celach orientacyjnych. **Podstawą do zamówienia jest wzornik kolorów.**

**mechanizm ø28:** biały, brązowy

**wersja Dzień-Noc:** biały, brązowy

**Sterowanie**

mechanizm łańcuszkowy ze stopem

Możliwość zastosowania sterowania elektrycznego (dodatkowych informacji udzielamy telefonicznie).

**Wykończenie dolne**

- zaszyta listwa PcV (standard)
- listwa stalowa w kolorach: biały, brąz, srebrny lakierowany, srebrny ziarnowany, dąb1, dąb2, dąb3, wiśnia, mahoń, orzech, wenge  
Uwaga! Listwy stalowej nie stosujemy do tkanin słomkowych typu T320
- falbanka ozdobna oklejona lamówką, wsuwana do listwy stalowej
- wyższa listwa aluminiowa (biały, brąz) odkryta lub owinięta tkaniną (zatycki w kolorach biały, brąz, szary)
- **wersja Dzień-Noc:** rurka aluminiowa (biała, brąz) z zatyckami



Mechanizm ø25 standard



Mechanizm ø25 kolor



Mechanizm ø28

**Min. szerokość**

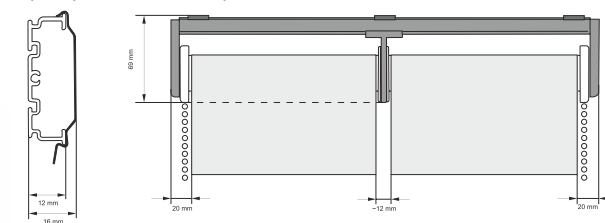
35 cm (szer. tkaniny)

**Max. szerokość**

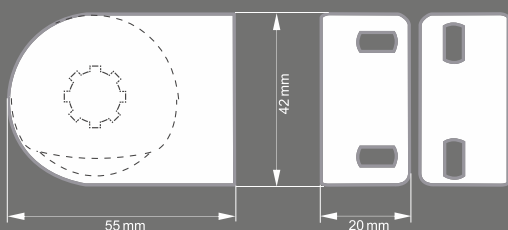
300 cm (szer. tkaniny)

**wersja Dzień-Noc:** 200 cm (szer. tkaniny)

roletki standardowe o szerokości powyżej 230 cm produkowane są na rurze ø28  
Możliwość uzyskania szerokości całkowitej 400 cm (dwie roletki z mechanizmami ø28 na jednej listwie montażowej z łącznikiem)



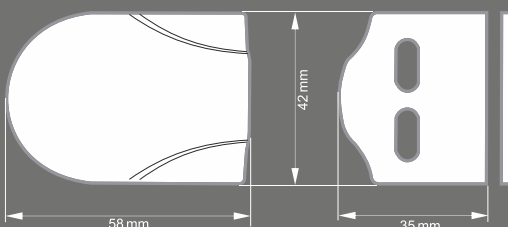
## WYMIARY



**Mechanizm ø25 standard**

uchwyt metalowy lakierowany / osłonki uchwyty pcv

Otwory w podstawie uchwyty umożliwiają regulację w poziomie lub pionie.

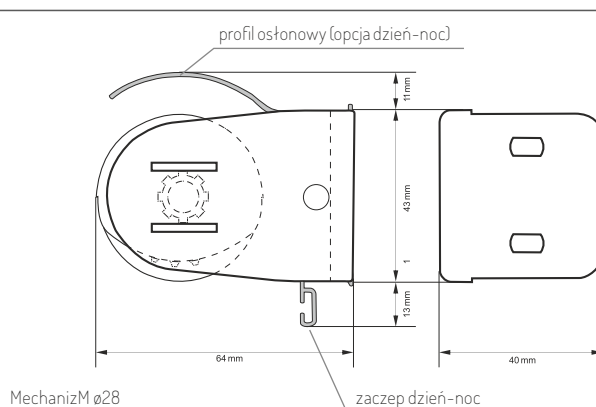


**Mechanizm ø25 kolor**

otwory w podstawie uchwyty umożliwiają regulację w poziomie lub pionie.

**Max. wysokość**

w zależności od tkaniny (tabela na stronie 1)



Mechanizm ø28

zaczep dzień-noc

→ **POMIAR**

Szerokość tkaniny lub szerokość całkowita roletki. Wysokość całkowita roletki.  
Różnice między szerokością tkaniny a szerokością całkowitą dla poszczególnych mechanizmów:

- mechanizm  $\varnothing 25$  STANDARD – 35 mm
- mechanizm  $\varnothing 25$  KOLOR – 40 mm
- mechanizm  $\varnothing 28$  – 35 mm

→ **MONTAŻ**

→1. Roletkę mocujemy do ściany (sufitu) za pomocą ogólnie dostępnych zamocowań (kołki rozporowe, wkręty, śruby) w zależności od podłoża. →2. Montaż rozpoczynamy od wyznaczenia miejsca powieszenia roletki – najlepiej przy użyciu poziomicy. →3. W uchwytach umieszczamy wkładki zgodnie z rysunkami poniżej. →4. Przykręcamy uchwyt od strony mechanizmu, wkładamy roletkę z mechanizmem łańcuszkowym w taki sposób, aby przy zwiniętej tkaninie na rurce łączenie łańcuszka było od strony okna. Wychodzący z mechanizmu łańcuszek nie powinien zaczepiać o obudowę mechanizmu. →5. Przykręcamy uchwyt od strony zatyczki rury, do uchwytu wkładamy zakończenie rury. →6. Przy całkowitym rozwinięciu roletki na rurce powinno pozostać około półtora zwoju tkaniny. →7. W przypadku nieprawidłowości w zwijaniu tkaniny należy sprawdzić wypoziomowanie roletki. korekty dokonujemy poprzez przesunięcie uchwytu mocującego lub

wykonujemy następujące czynności: →a. całkowicie rozwijamy roletkę aż do ukazania się rurki →b. po przeciwnej stronie naklejamy na rurce niewielki kawałek taśmy (np. lakierniczej) →c. podnosimy tkaninę i sprawdzamy prawidłowość zwijania →d. jeżeli tkanina dalej „ucieka” na jedną ze stron – czynności a-b powtarzamy doklejąc dodatkowe kawałki taśmy aż do momentu prawidłowego zwinięcia tkaniny.

W przypadku roletek z listwą obciążającą i falbanką istnieje możliwość demontażu falbanki:

1. z listwy wyciągamy z jednej strony zatyczkę,
2. wysuwamy falbankę i wkładamy zatyczkę.

Podczas podnoszenia i opuszczania tkaniny nie należy wykonywać gwałtownych ruchów, gdyż może to doprowadzić do nieprawidłowego zwijania się tkaniny.



Tkanina maksymalnie opuszczona



Tkanina maksymalnie podniesiona

Ustawienie maksymalnego podniesienia (zwinięcia) tkaniny uzyskujemy poprzez skrócenie łańcuszka i wpięcie złączki łańcuszka od strony okna. Ograniczenie maksymalnego opuszczenia (rozwinienia) tkaniny uzyskujemy poprzez wpięcie dodatkowej złączki łańcuszka od strony pomieszczenia (złączka w komplecie) Przy całkowitym rozwinięciu roletki na rurce powinno pozostać około półtora zwoju tkaniny.

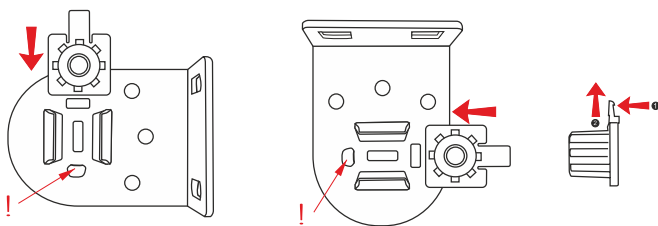
→ **MONTAŻ DZIEŃ - NOC**

klipsy montażowe przykręcamy do ściany lub sufitu za pomocą ogólnie dostępnych zamocowań. listwę z roletką umieszczamy w klipsach i dociskamy. Po zamontowaniu roletki należy całkowicie rozwinąć tkaninę i sprawdzić ustawienie brzegów tkaniny tylną względem przedniej. Jeżeli brzegi tkaniny się nie pokrywają należy je wyrównać poprzez przesunięcie tylnej tkaniny umieszczonej w listwie montażowej.



→ **MONTAŻ UCHWYTÓW**

Mechanizm M  $\varnothing 25$  standa Rd  
Uchwyty dzielimy na prawe i lewe.

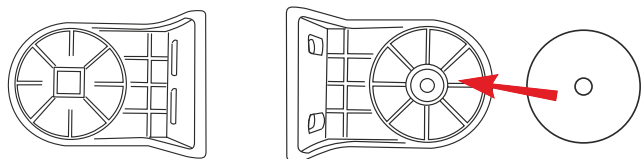


Montaż do ściany  
Ogranicznik powinien znajdować się w dolnej części uchwytu. Na rysunku uchwyt lewy.

Montaż do sufitu  
Ogranicznik powinien znajdować się od strony ściany. Wkładkę łożyskową wsuwamy od strony mieszkania. Na rysunku uchwyt prawy.

demontaż  
Wkładkę łożyskową wysuwamy z uchwytu wcześniej wyciskając zatrząsk zgodnie z rysunkiem.

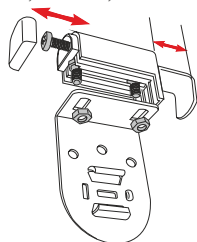
Mechanizm M  $\varnothing 25$  kolo R



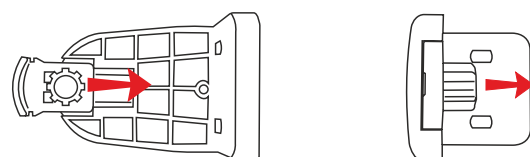
Uchwyt od strony mechanizmu

Uchwyt od strony zatyczki  
Przed zamontowaniem roletki należy w uchwycie umieścić okrągłą wkładkę.

zaczep bezinwazyjny do montażu na skrzydle okiennym



Mechanizm M  $\varnothing 28$



Montaż do ściany/sufitu  
W uchwyt wsuwamy wkładki łożyskowe (w obu uchwytach tak samo).

demontaż  
Wkładkę można wysunąć delikatnie odchylając ją w stronę środka uchwytu.